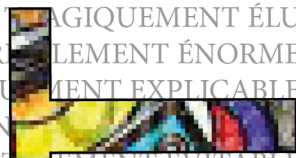


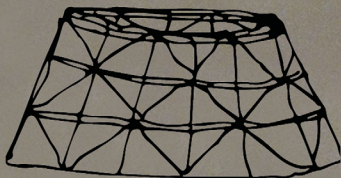
J
O
Y
E
U
X
R
A
S
L
E
B
Ô
L



MOUVEMENT IRRESISTIBLE TERRIBLEMENT ÉDULCORÉ
MAGIE INDÉCENTE TRAGIQUEMENT ÉLIMINÉE
MITRAILLETTE IBERIQUE TERRASSANTE ENCROTÉE
VENTION INTERNATIONALE TEMPORELLEMENT ÉTHIQUE
MUSÉE INTERNATIONAL TERRITORIAL ÉPANOUISSANT
MILLEPERTUIS ISOLANT TYPIQUEMENT ENCOMBRANT
MOTO IRASCIBLE TONITRUANTE ÉNERGIVORE
MUQUEUSE IRRITÉE TOUJOURS ENRHUMÉE
ON INTENTIONNELLE THEORIQUEMENT ÉMOZIONALE
MOULIN IONIQUE TETRAEDRIQUE CLAIRA
MECANIQUE MARIONNETTE RÉGÉE TOUJOURS ENJOUÉE
MISSIVE INCONTOURNABLEMENT ÉNERVANTE
HE ICONOCLASTE THÉÂTRALEMENT ÉCLAIRÉE
ME INSUPPORTABLE TRANSPHOBÉ ÉCCEUR
INNOVANTE TECHNIQUEMENT ENVOÛTANTE
MELON INVARIÉ TRÔP ÉCRASÉ
INC INCOMPÉTENT TRAGIQUEMENT ÉLU
GASIN ITALIEN TERREMENT ÉNORME
EMPIRIQUEMENT CONTRÔLÉ THÉORIQUEMENT EXPLICABLE
ANGE IRRESISTIBLE TENDREMENT ÉVITABLE
MORT IMMINENTE TOUJOURS ÉPARGNÉ
MAISON INDIVIDUELLE TROP EMMERDANTE
MANÈGE INVERTEBRÉE TRAGIQUEMENT ÉCRASÉE
MOBILITÉ IRRESISTIBLES TRISTEMENTE EXTRANJERAS
MORE IMPARFAITE TIMIDEMENT ÉBAUCHÉE
NOUVEAU PÉRIALISTE TORTUEUSEMENT EMPIRIQUE
RE IGNOBLE TRIOMPHALEMENT ÉCLAIRÉ
NSIGNIFIANTES TRIVIALEMENT ÉGARÉES
AMOUR SOUCIANT TRAITREUSEMENT ÉROTIQUE
ESQUE ILLUSIONNÉ TENDREMENT ÉCARTÉ
INSOMNIAQUE TELLEMENT ÉCARTÉ
E IRRÉELLE TYPIQUEMENT ÉLECTRIQUE
MÉGOT INCOMPRIS TOUT ÉGARÉ
DITEUR IDYLLIQUE TOUJOURS ENDIALBIÉ
MINING IRRITANT TERRIBLEMENT ÉTELEPHONIQUE
FLET IMPERTINENT TRIPLEMENT EMPATÉ
609001 TENTACULAIRE ERGONOMIQUE
LON INTENSE TENDREMENT ÉPLUCHE
MARQUÉ STABLE TYRANNIQUEMENT ÉLABORÉ
MOUVEMENT ÉVERSE TOURBILLONNANT
NÉCESSAIREMENT INTELLIGENT TOURBLEMENT ÉCARTÉ
MÉTAPHORIQUEMENT FIANT TERRIBLEMENT EXTRÉME
MOUVEMENT GÉNÉRAL TRANSVERSALEMENT ÉCARTÉ
MEMBRANE IMMORALE TROP ÉCARTÉ
MÉTAPHORIQUEMENT MAIRE THERMIQUEMENT ÉCARTÉ
MÉTAPHORIQUEMENT IVRE TROMPEUSEMENT ÉCARTÉ
MÉTAPHORIQUEMENT ADAPTÉ TYPIQUEMENT ÉCARTÉ
STABLE TYRANNIQUEMENT ÉLABORÉ
SE TUMULTUEUSEMENT ÉLOQUENTE
E TROMPEUSEMENT ENDURANTE
MINOU IRRITÉ TOUT ENGOURDI
MONDE IMAGINAIRE TARDIVEMENT EFFACÉ
MERINGUE IMMACULÉE TENDREMENT EMPOISONNÉE
MAGNIFIQUE IVROGNE TRAGIQUEMENT ÉCLAIRANT



MIO
COMPANY





M.I.T.E

M.I.T.E. cherche sous les multitudes d'inventions et de mythes de l'humanité, le chemin vers l'essentiel. Dans cette quête à contre courant du fil de l'histoire, nous tenterons de comprendre notre existence.

M.I.T.E. propose de mélanger au sable nos idées préconçues, sur des sons de révolte hip-hop.

Retrouver la liberté de nos imaginaires et repartir gambader dans nos espaces réinventés.

M.I.T.E. est un joyeux ras le bol, mené par trois circassien.ne.s et deux comédien.ne.s pelletant du sable.

Dans une chorégraphie physique soulignant la férocité de ces questionnements, le jeu de M.I.T.E. porte la nécessité de revenir à des échanges poétiques, dénués de jugement.

ZOOM / M.I.T.E



→ SPECTACLE POUR
LA RUE // LA SALLE
(en journée/ entre chien
et loup / à l'ombre)

→ DURÉE : 1h

→ TOUT PUBLIC
CONSEILLÉ À
PARTIR DE 8 ANS

→ ESPACE AU SOL
Environ 10 x 7 m (sans
gradins)

→ SOL PLAT
(pas d'herbe, ni de gra-
viers)

→ DISPOSITION
TRI-FRONTALE

→ JAUGE 400 PERS

→ SEMI-AUTONOME
EN GRADIN

→ PRISE 16A

DÉPART DE REFLEXION REFLEXION REFLEXION



L'être humain a exploré, détruit, inventé et colonisé de toute part. Nous sommes souvent bien empêtré.e.s dans les problèmes qu'une société si complexe engendre.

Ce qui nous amène à nous poser les questions « pourquoi et comment en sommes nous arrivé.e.s là ? »
Il s'avère difficile de tirer une réponse simple, satisfaisante et rassurante.

De même que, si vous voulez vous extraire pour prendre du recul, ou chercher un refuge où vous sentir libre, cela sera compliqué.

Il est donc nécessaire de se rendre compte que tout ce qui compose notre société, a été rêvé puis créé par des Homos sapiens comme vous et nous; grâce à un imaginaire débordant, caractéristique centrale de notre espèce.

Ainsi, lorsque celle-ci a voulu changer de façon de vivre, de régime alimentaire, d'organisation sociale ou de région d'habitat, elle n'a pas eu besoin d'attendre que son ADN se modifie pour le faire. Elle n'a pas eu besoin non plus d'attendre que lui pousse une fourrure pour vivre au pôle nord, ni de devenir des loups pour vivre en meute et réussir à unir des milliers d'individus.

Pour tout cela, il lui a suffi d'inventer des croyances, des concepts, des dieux, des règles de vies, des valeurs.

Mais nous oublions parfois que ces choix ont été arbitraires ou subjectifs et ne seront jamais issus de « lois naturelles ».

Cette compréhension peut nous amener à prendre du recul sur notre quotidien et notre être.

INTENTIONS

→ **Nous cherchons à questionner notre existence.**

Comment en sommes nous arrivé.es là?

Sans prétendre à trouver une réponse, les personnages, à leur manière, explorerons les facettes de notre histoire commune.

→ **LA RUE** pour **rendre accessible et réfléchir ensemble**, à nos difficultés, à nos besoins, au monde dans lequel nous vivons. C'est le lieu de toutes les révoltes et de toutes les rencontres.

→ **L'HUMOUR**, pour **rire de toutes les couleurs**, encore et toujours, même si on est inquiet.e, même si on ne comprend pas.

→ **LE CIRQUE** pour s'exprimer encore un peu plus et **amener un imaginaire à travers le geste.**

→ **LE SABLE** car il est le temps, l'histoire, la solidité, le fragile, la métamorphose, **celui qui a tout vu.**

→ **LES MYTHES** pour appuyer une **recherche de sens**, pour plonger dans notre **héritage culturel.**

→ **UNE CRÉATION MUSICALE EN LIVE** inspirée du hip hop, car c'est une musique de la rue, de la contestation, **un cri de révolte.**

→ **LE PUBLIC**, comme **témoin et moteur de ces questionnements.**

→ **LE TRI-FRONTAL** pour **être ensemble, immergé.es** dans un espace clos ouvert.



LE PUBLIC

M.I.T.E est un spectacle pour tous.

Il traverse une multitude de mythes, ayant ainsi un aspect éducatif, amenant à la réflexion.

L'objectif du spectacle est de nous amener à penser notre société, notre existence, ensemble.

Nous tentons de créer des liens, de la solidarité, du questionnement, du rire.

Sans vraiment savoir si c'est le début et/ou la fin, le public traverse, avec eux, leur questionnements.

Ces 5 personnages arrivent, comme venus d'ailleurs, à la recherche d'une réponse à leur existence; ils viennent littéralement vider leur sac (de sable) et accepterons, au fur et à mesure, que cette réponse soit subjective et polyforme.

Passant de créations musicales originales au cirque et au théâtre, le fil conducteur de tout cela est un tas de sable, mouvant au grès du spectacle.

Le public est invité à participer, mettre ses mains dedans, y laisser sa trace.

C'est un spectacle tout public mais à partir de 8 ans pour la compréhension du texte. Cependant, il y a beaucoup d'images auxquelles se raccrocher pour les plus petits.

Les spectateur.rices accèdent à différents niveaux de lecture, il y en a pour tout le monde.

On assiste à une errance onirique à travers une construction d'émotions, poétiques et communicatives. Où irons nous ensemble?

* Nous pouvons organiser des moments de médiation culturelle sur demande.
Stage de cirque, ateliers d'arts plastiques, temps d'échanges, ateliers d'écriture et de chant...



LA MIO COMPANYY C'EST QUOI ?



La Mio Company a été fondée en 2015 par J. Chevalier et H. L.Koren, avec l'envie de créer une structure artistique où les valeurs humaines et la rencontre auraient une place fondamentale. Notre compagnie est basée en Occitanie, à Toulouse (31).

Aujourd'hui, la direction artistique est portée par plusieurs artistes. Ensemble, nous développons une écriture basée sur le mouvement acrobatique, le théâtre, le clown, la musique et la scénographie. Ces différents outils d'expression permettent d'aborder des thématiques contemporaines avec des points de vue différents.

Depuis sa création, en 2015, la compagnie se questionne et met en scène des spectacles qui tournent autour de la question « comment habitons nous nos existences ? ». Elles sont donc porteuses d'un sens sociologique, qui traitent du rapport individus/société.

Des sujets qui peuvent paraître «difficiles» ou «insolubles» mais qu'il semble impensable, pour nous, de ne pas essayer de mettre en scène. Nous tentons de créer des changements de paradigme de notre société.

VOUS ETES QUI ?



JÉRÉMIE CHEVALIER, comédien, porteur en main à main, concepteur de décor, musicien.

Débute par des études strictes chez les Compagnons du devoir pendant sept années, rencontre le cirque avec l'association "The Serious Road trip", intègre les écoles Passe-Muraille (Besançon), Arc-en-Cirque (Chambéry), Le Lido (Toulouse).

A créé et joué dans les spectacles ; « Compte de Faits » du Collectif Prêt-à-Porter. La fanfare « H.P. ». « Biz-Biz-Bang-Bang » (représentations en Amérique du Sud) de la compagnie Osea. « Le Locataire » de Tide Company. « Opéra pour sèche cheveux » de Blizzard Concept. « Macabre Carnaval » du Théâtre de L'Hydre. Il est aussi metteur en scène et technicien au sein de la compagnie SCHREU.

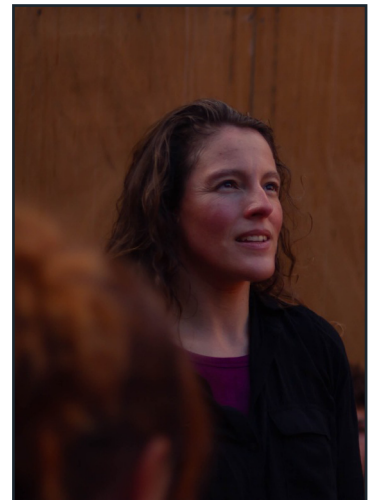
VALENTINA JARA, voltigeuse en main à main, danseuse.

Née au Chili, un pays long et maigre. C'est là, entre les montagnes et la mer, qu'elle découvre le cirque, à l'école El Circo del Mundo pour se spécialiser dans des disciplines aériennes. Le temps est passé et les allers-retours de la vie l'ont amené à traverser l'océan atlantique. Débarquée sur le vieux continent, elle n'a trouvé que du nouveau.

Elle intègre l'école de cirque Jules Verne à Amiens, là c'est le début des portés acrobatique avec leurs équilibres. Ce qui l'amène aujourd'hui à se retrouver très souvent la tête à l'envers et les mains bien plantées dans le sol ou sur les mains d'un autre être humain.

Elle intègre la cellule chorégraphique au Centre de formation professionnelle James Carlès à Toulouse et commence à travailler avec la Mio Company, ou elle créé le spectacle « Palabre ».

Depuis 2018 elle travaille au sein du Théâtre de l'Hydre avec le spectacle Macabre Carnaval .



LOLA BRÉARD, trapéziste, comédienne.

Commence le cirque à l'école Turbul et réalise parallèlement 5 années d'études au sein des écoles des Beaux-Arts de Nîmes et de Grenade en Espagne - DNSEP (diplôme national supérieure d'expression plastique).

Elle s'expérimente dans l'installation vidéo et dans la performance et participe à la création du Cabaret Fludax en 2015 - performance superart contemporain - collectif de performeurs (CTALP - collectif transitoire à libération prolongée). Intègre la formation certifiante et professionnelle d'artiste de cirque et du mouvement de Piste d'Azur. En 2017 elle crée la compagnie SCHREU pour la première création, IMBROGLIO, création 2021. Elle travaille également dans différents projets en tant que comédienne, trapéziste et régisseuse.



CLÉMENT DELPÉRIÉ, comédien.

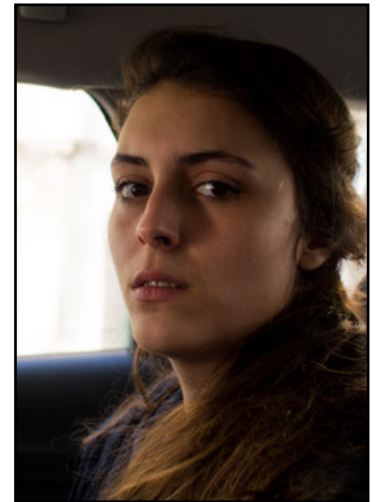
Né en 1990 à Tulle en Corrèze ; il étudie la musique classique au conservatoire et poursuit alors 8 années de flûte traversière, Il suit ensuite deux années d'art dramatique au conservatoire de Bordeaux et en parallèle deux années de philosophie à la faculté Michel de Montaigne. Il intègre en 2010 l'Académie, École Supérieure Professionnelle de Théâtre du Limousin dirigé par Anton Kouznetsov. Il est membre du collectif Lost in Traditions et de la Compagnie des Nuages Noirs, implantés en Corrèze et du collectif Zavtra, implanté à Limoges. Il anime pendant trois années des ateliers de théâtre au sein des Francophonies en Limousin, et réalise son premier court-métrage : Silences et Bruits, une fable collégienne en deux parties.

Fait la formation de clown au Centre National des Arts du Cirque de Châlons-en-Champagne avec Cédric Paga (Ludor Citrik) avec lequel il va reprendre en 2021 « Qui sommes-je ». Il crée un duo avec son frère et son clown (Chère nuit gris bleu) et travaille, en ce moment, à la nouvelle création du Cirque Inextremiste.

ELISA DELORME , comédienne.

En 2010 elle intègre la Séquence 7 de l'Académie, Ecole Supérieure Professionnelle de Théâtre du Limousin sous la direction pédagogique d'Anton Kouznetsov, dont elle sort diplômée à l'été 2013. Depuis elle travaille avec le Collectif Zavtra, dont elle est membre fondatrice, la Cie Lazzi Zanni, Le Théâtre de l'Hydre, la Mio Company, la Cie Les Barbu.e.s, les 24 Cie ainsi que la Cie l'oiseau de l'aube qu'elle rejoint en 2021.

Elle tourne également dans différents clips, court, moyen ou long métrage sous la direction de William Windrestin, Guillaume Grélardon, Arthur Mercier, Eric Duret, Elsa Milovanovic et Peter Dourountzis. Elle donne aussi des ateliers au sein du Théâtre de l'Hydre en lycée professionnel.



THÉRÈSE TOUSTOU, administratrice de production.

« Les Thérèses », producteur de spectacle depuis 1994, dédié au spectacle vivant. « Les Thérèses » assure la production de spectacle, l'administration et la gestion pour une quarantaine de projets artistiques et d'une trentaine de compagnies structurées. Installées depuis 2002 au sein de l'Usine et reconnues dans le milieu professionnel et culturel, Les Thérèses fonctionnent comme une pépinière de talents, une sorte de couveuse...



JUDITH BALAGAYRIE, directrice de production et de diffusion.

Judith aime être polyvalent.e... Après une formation pour devenir comédien.ne, iel se décide à explorer l'animation sociale et l'éducation populaire, mais aussi le graphisme, le catering et le cirque. En 2025, Judith rejoint la compagnie Schreu et la Mio Company et ajoute une corde à son arc en devenant charg.e de diffusion et de production.



CONTACTS

ARTISTIQUE : Jérémie Chevalier

+33 (0)6 10 09 80 37

Lola Bréard

+33 (0)6 11 91 33 15

miomiocompany@gmail.com

DIRECTION DE PRODUCTION / DIFFUSION :

Judith Balagayrie

+33(0)6 44 15 13 49

prod.miocompany@gmail.com

PRODUCTION : Les Thérèses

Thérèse Fabry

theresef@lesthereses.com

SITE : www.miocompany.com

VIDEO: www.youtube.com/watch?v=rBOB72a_EAM

